



MASTERS OF MOTION

PARTNER WITH DELPHI

Delphi

delphiaftermarket.com



PHINIA





**ELETTRONICA
DEL VEICOLO**



**SISTEMI DI ALIMENTAZIONE
A BENZINA**



**SOLUZIONI
PER L'OFFICINA**



**SISTEMI DI
ALIMENTAZIONE DIESEL**



**FRENANTE, TIRANTERIA
E ARIA CONDIZIONATA**



**MOTORINI DI AVVIAMENTO
E ALTERNATORI**

**LA SOLUZIONE
AFTERMARKET
COMPLETA**





SIAMO SEMPRE AL TUO FIANCO...

Delphi è orgogliosa di offrire una delle gamme più ampie sul mercato, tra cui **frenante, tiranteria, elettronica del veicolo, aria condizionata, motorini & alternatori, sistemi di alimentazione benzina & diesel, diagnostica, attrezzatura e formazione.**

Di qualunque cosa tu abbia bisogno, ci pensiamo noi.

L'innovazione è al centro di ciò che facciamo.

Ci impegniamo ad offrire ai tecnici le **tecnologie più recenti** con un impegno per un **futuro più sostenibile.**

Che si tratti di componenti, attrezzatura, supporto o formazione... Siamo sempre al tuo fianco!

delphiaftermarket.com



DISCHI FRENO

TELAIO

Il nostro **programma frenante** offre l'accesso a **ricambi di primissima qualità**, assicura **la più ampia copertura di veicoli sul mercato** e fornisce **servizi di diagnostica e supporto tecnico avanzati**. Tutto ciò che serve per essere sempre all'avanguardia nell'assistenza a un parco veicoli europeo in rapidissima evoluzione.

COPERTURA N. 1

Copertura di **oltre il 93% del parco auto ibride / elettriche** circolante in Europa

SOLUZIONI TECNOLOGICHE ALL'AVANGUARDIA

Soluzione bi-metallica | ad alto tenore di carbonio | con rivestimento Magni™ per una resistenza superiore contro la corrosione e consumi di carburante ottimizzati

SOLUZIONI PER OFFICINA

Dalla **diagnostica** al **supporto tecnico...**
Siamo sempre al tuo fianco!

Delphi

delphiaftermarket.com



- **Materiale di rivestimento di altissima qualità a base d'acqua**, ecocompatibile e in grado di assicurare un'elevata protezione contro la corrosione
- I dischi per applicazioni premium sono a **elevato tenore di carbonio**, che riduce il rumore assicurando **una guida confortevole, eccellenti prestazioni termiche e una maggiore durata**
- **Soluzione bimetallica in lega ad alto tenore di carbonio** con **rivestimento Magni™ anticorrosione** ulteriormente migliorato, **che garantisce una riduzione di peso superiore al 15%** rispetto a un disco completamente in ghisa, **ottimizzando il consumo di carburante e riducendo rumore e vibrazioni**
- **Minore impatto ambientale:**
 - **33 tonnellate** di plastica e cartone risparmiate grazie a modifiche intelligenti introdotte nell'imballaggio
 - **Test di resistenza alla nebbia salina** di almeno 120 ore, come dimostrato da test indipendenti, per una maggiore protezione dalla corrosione
 - **Certificazione ECE R90** per veicoli successivi al 1° novembre 2016, oltre a numerose applicazioni precedenti
 - **Accessori completi per il montaggio** compresi, ove necessario

LEADER NELLA COPERTURA



**OLTRE IL 98%
DI COPERTURA**

**DEL PARCO AUTO
EUROPEO**

**OLTRE 340 MILIONI
DI VEICOLI COPERTI**



LA MIGLIORE COPERTURA NELL'AFETERMARKET INDIPENDENTE!

SOLUZIONI PER OFFICINA

VIDEO TUTORIAL

CONSIGLI E ARTICOLI TECNICI

DIAGNOSTICA

FORMAZIONE

STATUS DI "PREMIER DATA SUPPLIER"

PRONTO A DIVENTARE MASTER OF MOTION?

Delphi

delphiaftermarket.com



PHINIA



PASTIGLIE FRENO

TELAIO

Il nostro **programma frenante** offre l'accesso a **ricambi di primissima qualità**, assicura **la più ampia copertura di veicoli sul mercato** e fornisce **servizi di diagnostica e supporto tecnico avanzati**.

Tutto ciò che serve per essere sempre all'avanguardia nell'assistenza a un parco veicoli europeo in rapidissima evoluzione.

COPERTURA N. 1

Copertura di oltre il **99% del parco auto circolante in Europa** con innovazioni del prodotto di qualità OE per veicoli **ICE** e **BEV**

PRIMI SUL MERCATO

Sempre all'avanguardia con **oltre 20 novità lanciate sul mercato** ogni anno

SOLUZIONI PER OFFICINA

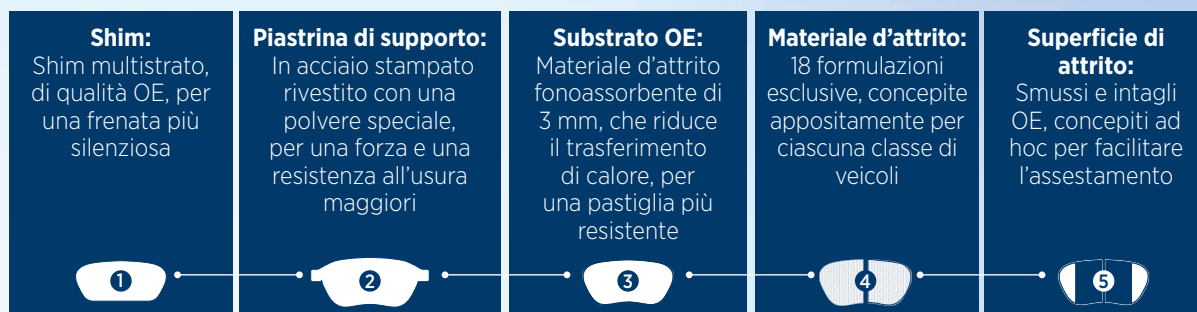
Dalla **diagnostica** al **supporto tecnico...** siamo sempre al tuo fianco!

Delphi

delphiaftermarket.com



5 STRATI PER UNA QUALITÀ SUPERIORE IN OGNI PASTIGLIA



- **Produzione interna al 100% e investimenti costanti** in R&S

- **Il 99%** delle nostre **pastiglie freno** sono **senza rame** e di **livello "N"**, ovvero **con i più alti standard** di **conformità ambientale**

- **Impatto ambientale ridotto:**
 - **10 tonnellate** di **plastica risparmiate** sull'imballaggio delle pastiglie

Gamma di pastiglie per veicoli EV progettata specificamente per **veicoli elettrici a batteria**, in grado di coprire **3 milioni di** veicoli delle principali **case automobilistiche**

Rumore, polvere e vibrazioni ridotte al minimo, grazie a una tecnologia creata **utilizzando materiali resistenti ed ecologici**

LEADER NELLA COPERTURA

OLTRE IL 99% DI COPERTURA

DEL PARCO AUTO EUROPEO

OLTRE 340 MILIONI DI VEICOLI COPERTI

LA MIGLIORE COPERTURA NELL'AFTERMARKET INDIPENDENTE!

SOLUZIONI PER OFFICINA

VIDEO TUTORIAL

CONSIGLI E ARTICOLI TECNICI

DIAGNOSTICA

FORMAZIONE

STATUS DI "PREMIER DATA SUPPLIER"

PRONTO A DIVENTARE MASTER OF MOTION?

Delphi

delphiaftermarket.com



TIRANTERIA

TELAIO

Noi di Delphi **non scendiamo a compromessi**: le nostre soluzioni per la tiranteria sono **progettate, prodotte e testate** per garantire **sicurezza e comfort di guida**. Che si tratti di **ricambi, attrezzatura, assistenza o formazione**, possiamo soddisfare ogni tua esigenza.

AMPLIAMENTO DELLA GAMMA

Oltre **1.000** nuovi codici articolo introdotti nel 2025 per i maggiori costruttori

IL TUO PARTNER NELLA MANUTENZIONE DEI VEICOLI ELETTRICI

Oltre **1.000** codici per **veicoli elettrici**

SOLUZIONI PER OFFICINA

Dalla diagnostica al supporto tecnico...
... siamo sempre al tuo fianco!

Delphi

delphiaftermarket.com



TESTATI A CONDIZIONI ESTREME

TEMPERATURE

DA -40 °C

A 120 °C

250.000 CICLI DI
PROVE TRIASSIALI

720 ORE DI
NEBBIA SALINA

- **Materiale di produzione all'avanguardia:**
acciaio, alluminio o innovativi materiali compositi anticorrosione
- **Rivestimento cataforetico:**
massima protezione dalla corrosione
- **Parapolvere in gomma cloroprenica:**
per migliorare la longevità della cuffia e le prestazioni
- **Grasso ad alte prestazioni e sede del giunto sferico con rivestimento in nylon:** per un movimento più fluido dei giunti anche in condizioni stradali estreme



IL TUO PARTNER NELLA MANUTENZIONE DEI VEICOLI ELETTRICI

La gamma Delphi si contraddistingue per l'utilizzo di **alluminio leggero** e **materiali compositi** progettati appositamente per i veicoli elettrici, in modo da rendere il **telaio più leggero** per compensare il peso della batteria e assicurare un'esperienza di guida **silenziosa e sicura**.

AMPLIAMENTO DELLA GAMMA



COPERTURA OLTRE L'87%
PER I **BRACCI TRASVERSALI**

COPERTURA OLTRE
IL 95% PER I **TIRANTI**



COPERTURA OLTRE IL 92%
PER LE **BIELLETTE**



NEL 2025 LA NOSTRA COPERTURA SI ARRICCHIRÀ DI OLTRE 1.000 COMPONENTI

SOLUZIONI PER OFFICINE

VIDEO TUTORIAL

CONSIGLI E ARTICOLI TECNICI

DIAGNOSTICA

FORMAZIONE

STATUS DI "PREMIER DATA SUPPLIER"

PRONTO A DIVENTARE MASTER OF MOTION?

Delphi

delphiaftermarket.com



PHINIA



COMPRESSORI

CLIMATIZZAZIONE

Delphi vanta una ricca tradizione, con oltre **50 anni di esperienza** nella produzione di **compressori per la climatizzazione**. Abbiamo introdotto il primo compressore integrato negli **anni '50** e siamo stati anche i primi a integrare **elettronica, sensori e algoritmi speciali** nei sistemi di climatizzazione, rendendoli **più intelligenti, più veloci e più efficienti** che mai. Oggi, la nostra **tecnologia di compressori per climatizzazione** continua a essere utilizzata su **milioni di veicoli in tutto il mondo**.

**COMPETENZA
OE**

Tradizione e competenza **OE** in ogni componente aftermarket

**COPERTURA
EUROPEA**

225 milioni di veicoli coperti in **Europa**

**SOLUZIONI
PER OFFICINA**

Dalla **diagnostica** al **supporto tecnico** ...
... siamo sempre al tuo fianco!

Delphi

delphiaftermarket.com





Delphi
Technologies

Valvola lamellare e piatto valvola

- Il sistema brevettato allunga la durata delle lamelle e riduce la rumorosità

Facile installazione

- Involucro esterno identico all'originale e tutti gli accessori necessari sono inclusi per assicurare un montaggio rapido e semplice

Design del piatto oscillante

- Il meccanismo di movimento migliorato riduce il peso, l'attrito e le perdite di pompaggio

Tecnologia a pistone cavo

- Riduzione del consumo complessivo di energia e aumento dell'efficienza nel consumo di carburante

Valvola di controllo integrata

- Il sistema esclusivo a 4 vie offre un maggiore risparmio di carburante, emissioni ridotte e un più rapido raggiungimento della temperatura ideale

COPERTURA



COPERTURA
COMPLETA

IN TUTTA
EUROPA

OLTRE 225 MILIONI
DI VEICOLI COPERTI



PER I MAGGIORI COSTRUTTORI DI VEICOLI

SOLUZIONI PER LE OFFICINE

VIDEO TUTORIAL

CONSIGLI E ARTICOLI TECNICI

DIAGNOSTICA

FORMAZIONE

STATUS DI "PREMIER DATA SUPPLIER"

PRONTO A DIVENTARE MASTER OF MOTION?

Delphi

delphiaftermarket.com



PHINIA



BOBINE

ELETTRONICA DEL VEICOLO

L'impianto di accensione di un veicolo deve fornire una scintilla sufficiente al cilindro giusto nel momento giusto, per migliaia di volte ogni minuto. In Delphi, sappiamo quanto sia importante la qualità: per questo mettiamo la nostra **competenza OE da più di 100 anni**.

in ogni bobina di accensione da noi prodotta - garantendo sempre il massimo in termini di **potenza, prestazioni OE e soddisfazione al 100%**.

COMPETENZA DI LIVELLO OE

Qualità a cui si affidano grandi costruttori:
BMW | Mercedes | PSA

COPERTURA SENZA CONFRONTO

La miglior copertura in tutta Europa:
**copertura all'87% | oltre 155 milioni
di veicoli circolanti**

SOLUZIONI PER OFFICINA

Dalla diagnostica al supporto tecnico...
... siamo sempre al tuo fianco!

Delphi

delphiaftermarket.com



COMPETENZA
DI LIVELLO OE

QUALITÀ A CUI
SI AFFIDANO
**I COSTRUTTORI
DI VEICOLI**

**TEST OE DI 230 ORE DEL
CICLO TERMICO PREVIENE:**

CABLAGGI DANNEGGIATI
PROBLEMI DI ISOLAMENTO
CORTOCIRCUITI



COSTRUZIONE MIRATA ALLE PRESTAZIONI

- Le bobine primarie e secondarie sono avvolte uniformemente e saldamente per garantire una **forza magnetica ottimale**.
- Avvolgimento diretto su nucleo in acciaio brevettato per la **massima efficienza**.
- La **speciale tecnica del vuoto** utilizzata elimina bolle d'aria e imperfezioni dalla resina epossidica.

COPERTURA SENZA CONFRONTO



OLTRE L'87%
DI COPERTURA

**IN TUTTA
EUROPA**

OLTRE 155 MILIONI
DI VEICOLI COPERTI



SOLUZIONI PER OFFICINE

VIDEO TUTORIAL

CONSIGLI E ARTICOLI TECNICI

DIAGNOSTICA

FORMAZIONE

STATUS DI "PREMIER DATA SUPPLIER"

PRONTO A DIVENTARE MASTER OF MOTION?

Delphi

delphiaftermarket.com



SENSORI

ELETTRONICA DEL VEICOLO

I **sensori Delphi** stabiliscono il punto di riferimento per **qualità e affidabilità**, soddisfacendo i più **elevati standard OE** in fatto di **ottimizzazione delle emissioni e consumo di carburante efficienza e guidabilità del veicolo e** resistenza alle condizioni più dure. Con **supporto completo** di risorse e tecnici, i sensori Delphi sono la **scelta di fiducia** per **migliorare le prestazioni del veicolo**.

COMPETENZA OE

Sviluppati secondo gli **standard OE più stringenti** e **rigorosamente testati**, garantiscono **prestazioni costanti e affidabili**

COPERTURA LEADER IN EUROPA

N°1 per copertura OEM in tutta Europa:
MAF | O2 | DPF | ABS | Albero a gomiti

SOLUZIONI PER OFFICINA

Dalla diagnostica al supporto tecnico...
...siamo sempre al tuo fianco!

Delphi

delphiaftermarket.com





SENSORI DI FLUSSO ARIA (MAF)

Rispondono rapidamente ai cambiamenti delle condizioni del motore, in genere inferiori ai **15 millisecondi** per attivare variazioni di flusso fino al **90%**



SENSORI ALBERO A CAMME E MOTORE

Progettati per massimizzare il **rapporto segnale/rumore**, ottimizzando la fasatura delle valvole per **aumentare la potenza** a regimi del motore più elevati



SENSORI DI DETONAZIONE

Utilizzano **cristalli piezoelettrici** per generare tensione quando rilevano il battito in testa del motore



SENSORI MAP

Presentano un **wafer di silicio**, che si flette durante le variazioni di pressione, fornendo una **lettura accurata alla centralina ECU**



PRESSOSTATI OLIO

Il rilevamento accurato delle variazioni di pressione dell'olio garantisce una **lubrificazione** ottimale dei componenti del motore, **riducendo l'usura del motore**

EGTS

Misura temperature comprese tra **-40°C e 900°C**, rilevando salti di **300°C in soli 11 millisecondi**



SENSORI DPF

La **robusta struttura in carburo di silicio** supporta più cicli di rigenerazione nelle condizioni più difficili



SENSORI OSSIGENO

Dotati di un elemento **sensibile planare**, con un **riscaldatore** integrato e un **rivestimento brevettato**, garantiscono una **maggiore affidabilità** durante il funzionamento



SENSORI NOx

Tre cavità dell'elemento sensibile assicurano la misurazione di ossidi d'azoto **"puri"**, migliorando l'accuratezza della lettura



SENSORI ABS

Utilizzano **connettori "weather-pack"** per **respingere lo sporco, l'umidità** e altri **contaminanti**, utilizzando perni placcati contro la corrosione



MOTORE

EMISSIONI

SICUREZZA

COPERTURA LEADER IN EUROPA

MAF

OLTRE
180 MILIONI

DI VEICOLI CIRCOLANTI

O2

OLTRE
230 MILIONI

DI VEICOLI CIRCOLANTI

DPF

OLTRE
120 MILIONI

DI VEICOLI CIRCOLANTI

ABS

OLTRE
270 MILIONI

DI VEICOLI CIRCOLANTI

ALBERO A GOMITI

OLTRE
280 MILIONI

DI VEICOLI CIRCOLANTI

LA MIGLIORE COPERTURA TRA I PRODUTTORI OEM!

SOLUZIONI PER LE OFFICINE

VIDEO TUTORIAL

CONSIGLI E ARTICOLI TECNICI

DIAGNOSTICA

FORMAZIONE

STATUS DI "PREMIER DATA SUPPLIER"

PRONTO A DIVENTARE MASTER OF MOTION?

Delphi

delphiaftermarket.com



PHINIA



SENSORI NOx

ELETTRONICA DEL VEICOLO

In risposta alla crescente sensibilità per l'ambiente, le **emissioni dei veicoli** sono sempre più oggetto di meticolose misurazioni. Le normative sempre più severe impongono l'adozione di tecnologie all'avanguardia per il controllo delle emissioni. **I sensori NOx** sono l'ultimissima novità nel nostro **portafoglio di sensori per la misurazione dei gas di scarico**.

Testimoniano il nostro **impegno** come azienda, per un **futuro più sostenibile**.

PRECISIONE DI LIVELLO OE

Soluzioni progettate secondo i più rigorosi protocolli di livello OE, garanzia di **compatibilità e funzionalità perfette**

GAMMA AMPIA

Mix di applicazioni per veicoli **commerciali** e per **autovetture** con una copertura di oltre **70 milioni di veicoli circolanti in tutta Europa**

SOLUZIONI PER OFFICINA

Dalla diagnostica al supporto tecnico...
... siamo sempre al tuo fianco!



Delphi

delphiaftermarket.com





ELEVATA ACCURATEZZA NEL RILEVAMENTO DI NOx

Intervallo da 0-3.000 ppm, per una misurazione precisa dei livelli di NOx, garantendo la massima accuratezza in uscita del segnale, fondamentale per il controllo delle emissioni e le prestazioni del veicolo

MASSIMA RESISTENZA IN CONDIZIONI ESTREME

Funzionamento da -40 °C a +850 °C, la massima garanzia di affidabilità dei sensori anche nelle condizioni più estreme, senza modifiche delle performance

AFFIDABILITÀ TESTATA SU STRADA

Affidabilità convalidata in situazioni di guida reali, a conferma dell'accuratezza del sensore al di là dei test di laboratorio in ambiente controllato

LONGEVITÀ TESTATA SUL CAMPO

800 ore a 85 °C nei test SCU, a dimostrazione di una vita utile prolungata, per la massima serenità e una manutenzione ridotta.

DESIGN AVANZATO DEGLI ELEMENTI DI RILEVAMENTO

Tre cavità per ospitare gli elementi di rilevamento, in conformità agli standard OE: la massima garanzia di una misurazione dei NOx "puri", per un'accuratezza e un'affidabilità migliori rispetto ai sistemi tradizionali a due cavità

TEST DI COLLAUDO AFFIDABILI, IN CONDIZIONI REALI

Test di vibrazione a 3 assi, che simulano le condizioni stradali reali, garantendo un'affidabilità senza compromessi



GAMMA AMPIA



36 NUOVI CODICI IN GAMMA

IN EUROPA

UNA SOLUZIONE PER OLTRE 70 MILIONI DI VEICOLI



VEICOLI COMMERCIALI E AUTOVETTURE

SOLUZIONI PER OFFICINE

VIDEO TUTORIAL

CONSIGLI E ARTICOLI TECNICI

DIAGNOSTICA

FORMAZIONE

STATUS DI "PREMIER DATA SUPPLIER"

PRONTO A DIVENTARE MASTER OF MOTION?

Delphi

delphiaftermarket.com



PHINIA



VALVOLE EGR



ELETTRONICA DEL VEICOLO

Quando si tratta di tutela dell'ambiente, **noi non scendiamo a compromessi**. Ecco perché le **valvole EGR** di Delphi sono appositamente progettate secondo le **specifiche OE**, riducendo i livelli di **NOx** e assicurando **minori emissioni** e sistemi di scarico **più efficienti**.

**COMPETENZA,
ESPERIENZA E
PREPARAZIONE DI
LIVELLO OE**

Qualità TOP apprezzata dai **migliori costruttori di veicoli al mondo**

**COPERTURA
SENZA EGUALI**

Copertura OEM NUMERO 1 in Europa:
**75% di copertura | Una soluzione per
oltre 135 milioni di veicoli circolanti**

**SOLUZIONI PER
OFFICINA**

Dalla diagnostica al supporto tecnico...
... siamo sempre al tuo fianco!

Delphi

delphiaftermarket.com



COMPETENZA,
ESPERIENZA E
PREPARAZIONE
DI LIVELLO OE

QUALITÀ APPREZZATA
DAI MIGLIORI
**CONSTRUTTORI
DI VEICOLI**

**PRODOTTI COSTRUITI
PER LE CONDIZIONI
PIÙ DIFFICILI**

- **Lega di polveri** speciali anziché ottone per gli accessori, per una migliore resistenza all'usura
- Test di durata dinamica ad alta **temperatura: da -40 a 140 °C**
- Test di durata ad alta resistenza ripetuto **1 milione di volte**
- Quando necessario, sono inclusi **anelli di tenuta** supplementari rispetto alle soluzioni di livello **OE**, per migliorare ulteriormente la **tenuta ermetica del prodotto**
- Robuste **valvole in acciaio inox**, **avvolgimenti interni ad alta temperatura** e **guarnizioni in silicone RTV**, altamente resistenti al **calore estremo**, ai **contaminanti**, alla **corrosione** e all'**usura**

COPERTURA NUMERO 1



**OLTRE IL 75% DI
COPERTURA DEL PARCO
VEICOLI CIRCOLANTE**

IN EUROPA

**UNA SOLUZIONE PER
OLTRE 135 MILIONI
DI VEICOLI**



LA MIGLIORE COPERTURA TRA GLI OEM!

SOLUZIONI PER OFFICINE

VIDEO TUTORIAL

CONSIGLI E ARTICOLI TECNICI

DIAGNOSTICA

FORMAZIONE

STATUS DI "PREMIER DATA SUPPLIER"

PRONTO A DIVENTARE MASTER OF MOTION?

Delphi

delphiaftermarket.com



➔ PHINIA



MODULI E POMPE CARBURANTE

SISTEMI DI ALIMENTAZIONE

Nella produzione di gruppi pompe carburante, Delphi applica l'**esperienza OE** e la **conoscenza tecnologica** per garantire le migliori prestazioni possibili dei propri componenti. Delphi progetta ogni gruppo pompa carburante nel rispetto degli **elevati standard** di qualità che vengono applicati ai ricambi prodotti per le case automobilistiche.

**ESPERIENZA
OE**

Seat | Volkswagen | Skoda | Citroën
Peugeot | Opel | DS

**COPERTURA
ELEVATA**

#1 copertura tra
i componentisti in Europa

**SOLUZIONI PER
OFFICINA**

Dalla diagnostica al supporto
tecnico... siamo sempre al tuo fianco!

Delphi

delphiaftermarket.com



ESPERIENZA OE

QUALITA' DI CUI LE
CASE AUTOMOBILISTICHE
SI FIDANO

9% QUOTA DI
MERCATO OE

- **L'alluminio anodizzato** può ridurre significativamente **la perdita di portata** in caso di severa contaminazione
- **Il nuovo commutatore in carbonio** riduce l'ossidazione e l'usura precoce, aumentando la **durata della pompa carburante del 300%** se paragonata ai commutatori in rame
- **Testato per una durata di 150,000 km** temperature da **-32 °C a 65 °C**
- **La copertura sovrastampata** protegge gli avvolgimenti della pompa da ambienti corrosivi
- I contatti a bottone sono dotati di un materiale di usura aggiuntivo che può durare oltre **1 milione di cicli**
- **Il filtro di ingresso a maglia sintetica** è in grado di filtrare tutti gli elementi di dimensioni superiori a **30 micron**

COPERTURA ELEVATA



+70%
DI COPERTURA

IN
EUROPA

+ 190 MILIONI
DI VEICOLI



ABBIAMO LA MIGLIORE COPERTURA TRA I COMPONENTISTI

SOLUZIONI PER LE OFFICINE

VIDEO TUTORIAL

CONSIGLI E ARTICOLI TECNICI

DIAGNOSTICA

FORMAZIONE

STATUS DI "PREMIER DATA SUPPLIER"

PRONTO A DIVENTARE MASTER OF MOTION?

Delphi

delphiaftermarket.com



PHINIA



INIEZIONE DIRETTA BENZINA GDi

SISTEMI DI INIEZIONE CARBURANTE

Il numero di veicoli su strada dotati di **tecnologia GDi continua a crescere**. In qualità di uno dei principali **fornitori OE di GDi** a livello mondiale, ci impegniamo a preparare le officine a cogliere queste opportunità. Che si tratti di **ricambi, attrezzature, assistenza o formazione... siamo al tuo fianco!**

ESPERIENZA OE

Oltre **80 anni** di esperienza OE nei sistemi di iniezione

OPPORTUNITÀ IN ESPANSIONE

Oltre **17 milioni di veicoli in Europa sono equipaggiati con sistemi GDi Delphi** - e il mercato è destinato a crescere del **6% all'anno fino al 2033!**

SOLUZIONI PER L'OFFICINA

Da utensili e diagnosi specializzate all'assistenza tecnica... **siamo sempre al tuo fianco!**



Delphi

delphiaftermarket.com





ESPERIENZA OE

I SISTEMI GDi
SCELTI DAI **COSTRUTTORI**

**PRESTAZIONI AL VERTICE
DELLA CATEGORIA**

- **Primi a introdurre sul mercato un sistema GDi da 350 bar**
- **Il sistema GDi da 350 bar riduce le emissioni di idrocarburi e particolato del 70 %**
- **Leader OE per le soluzioni da 400 bar**
- **Catalogo prodotti su misura per le tue esigenze: iniettori, pompe e kit di servizio**
- **Sistemi compatibili con carburanti diversi, incluso il gas naturale**
- **Soluzione da 500 bar pronta per la produzione OE**

OPPORTUNITÀ IN ESPANSIONE



**+6 % ANNUO DEL PARCO
CIRCOLANTE PREVISTO
FINO AL 2033**

**IN TUTTA
EUROPA**

**OLTRE 17 MILIONI DI
VEICOLI COPERTI**



PRINCIPALE FORNITORE DEI COSTRUTTORI DI VEICOLI

SOLUZIONI PER OFFICINE

VIDEO TUTORIAL

CONSIGLI E ARTICOLI TECNICI

DIAGNOSTICA

FORMAZIONE

STATUS DI "PREMIER DATA SUPPLIER"

PRONTO A DIVENTARE MASTER OF MOTION?

Delphi

delphiaftermarket.com



PHINIA



INIEZIONE DIESEL PER VEICOLI LEGGERI COMMON RAIL

SISTEMI DI INIEZIONE CARBURANTE

Basata sulla nostra tecnologia ed **esperienza OE**, la nostra **soluzione aftermarket completa** per il diesel offre l'accesso a **componenti nuovi, rigenerati e riparati**, oltre a **formazione completa, diagnostica avanzata, attrezzatura e supporto tecnico**, consentendo la giusta scelta di assistenza e manutenzione per i **sistemi diesel**.

COMPETENZA OE

Oltre **80 anni di esperienza OE**, al servizio dei principali costruttori globali di **autovetture e veicoli commerciali leggeri**

TRE SOLUZIONI

Nuovo, rigenerato e riparato ufficiale: tutte e tre le soluzioni garantiscono prodotti calibrati secondo le specifiche OE

SOLUZIONI PER L'OFFICINA

Dalla diagnosi all'assistenza tecnica...
...siamo sempre al tuo fianco!



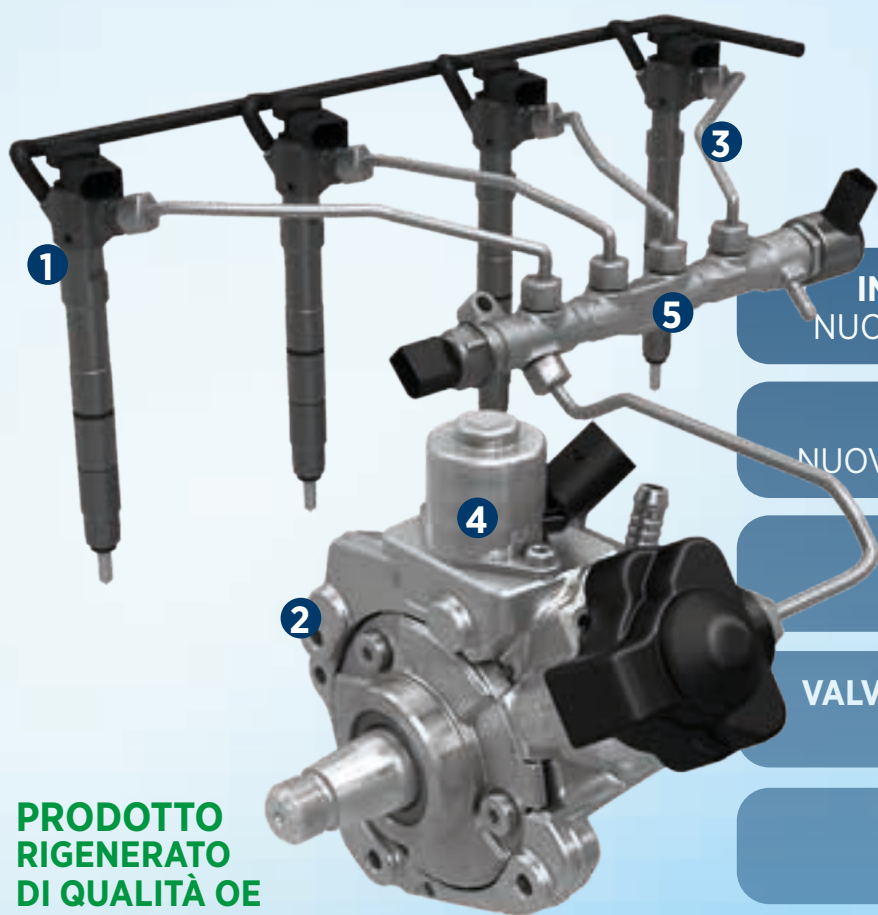
Delphi

delphiaftermarket.com



PHINIA





1 INIETTORI COMMON RAIL
NUOVI | RIGENERATI | RIPARATI

2 POMPE COMMON RAIL
NUOVE | RIGENERATE | RIPARATE

3 TUBI ALTA PRESSIONE
NUOVI

4 VALVOLA DOSATRICE INGRESSO
NUOVA

5 RAIL ALTA PRESSIONE
NUOVO | RIPARATO

PRODOTTO RIGENERATO DI QUALITÀ OE

CON MINORE IMPATTO AMBIENTALE

UN FORTE IMPEGNO PER LA SOSTENIBILITÀ



OLTRE 72 MILIONI DI VEICOLI LEGGERI COPERTI

IN TUTTA EUROPA

OLTRE 140 CODICI MULTI-MARCA



FORNITORE DI RIFERIMENTO PER I PRINCIPALI COSTRUTTORI

SOLUZIONI PER OFFICINE

VIDEO TUTORIAL

CONSIGLI E ARTICOLI TECNICI

DIAGNOSTICA

FORMAZIONE

STATUS DI "PREMIER DATA SUPPLIER"

PRONTO A DIVENTARE MASTER OF MOTION?

Delphi

delphiaftermarket.com



PHINIA



INIEZIONE DIESEL PER VEICOLI PESANTI EURO 6F2

SISTEMI DI INIEZIONE DIESEL

Basata sulla nostra tecnologia e sulla nostra esperienza nel settore OE, la soluzione aftermarket diesel **Euro 6 F2**, fornisce l'accesso a nuovi ricambi, rigenerati e riparati, ad una formazione completa, a una diagnostica avanzata.

Completano la gamma le apparecchiature di prova e la fondamentale assistenza tecnica, consentendo di scegliere il giusto servizio e la giusta manutenzione per qualsiasi sistema diesel.

ESPERIENZA OE

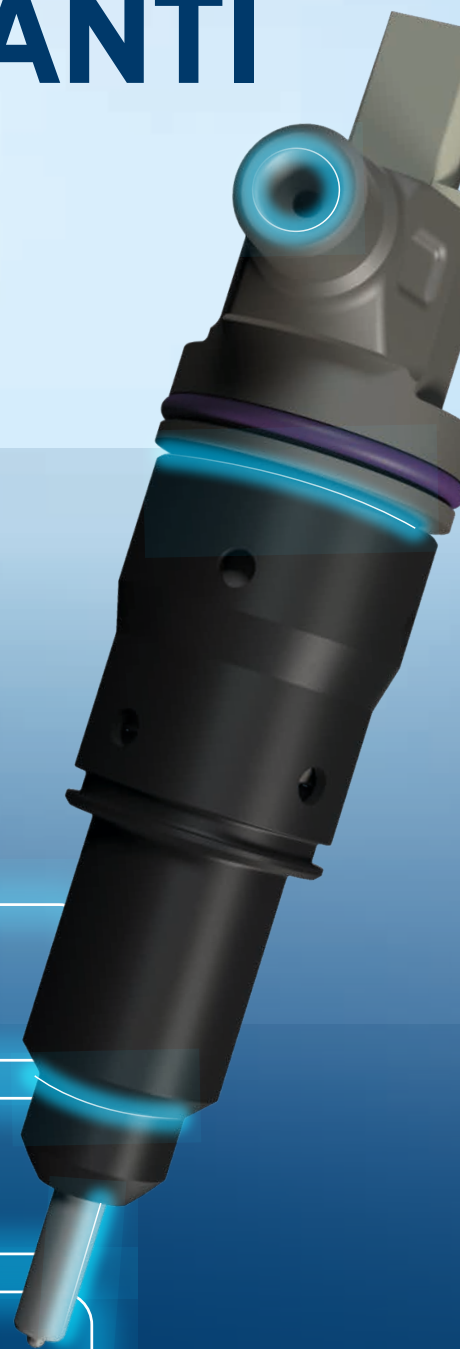
Volvo | Renault | Hyundai
DAF | Mercedes-Benz

OPPORTUNITÀ ESCLUSIVA PER IAM

Copre **1,8 milioni** di veicoli pesanti
attualmente in circolazione

SOLUZIONI PER L'OFFICINA

Dalla diagnostica all'assistenza tecnica...
...siamo sempre al tuo fianco!



Delphi

delphiaftermarket.com



ESPERIENZA OE

- **Riduzione del 97% delle emissioni** di particolato rispetto all'Euro 1
- **Riduzione del 95% delle emissioni di NOx** rispetto all'Euro 1
- Pressione di esercizio del sistema fino a **3.000 bar**
- Codice di correzione a **38 caratteri** nei **sistemi F2P e F2E** che regolano l'erogazione del carburante e le prestazioni di apertura e chiusura delle valvole
- Ciclo di vita previsto: fino a **1.000.000 km** o fino a **5.000.000** di cicli di iniezione



**I COSTRUTTORI DI VEICOLI
SI FIDANO DELLA NOSTRA ESPERIENZA OE**

OPPORTUNITÀ ESCLUSIVA PER IAM



**OLTRE 10 MILIONI
DI INIETTORI
PRODOTTI**

**IN TUTTO
IL MONDO**

**OLTRE 1,8 MILIONI
DI VEICOLI
SU STRADA**



SOLUZIONI PER OFFICINE

VIDEO TUTORIAL

CONSIGLI E ARTICOLI TECNICI

DIAGNOSTICA

FORMAZIONE

STATUS DI "PREMIER DATA SUPPLIER"

PRONTO A DIVENTARE MASTER OF MOTION?

Delphi

delphiaftermarket.com



PHINIA



DIAGNOSTICA OBD

SOLUZIONI PER OFFICINE

La Diagnostica Delphi offre una combinazione di **hardware** e **software avanzati** e **dati tecnici integrati** per **fornire** una **soluzione diagnostica a prova di futuro**, offrendo alle officine l'**opportunità di massimizzare i ricavi** e il **potenziale di crescita!**

FUNZIONALITA' AVANZATE

Caratteristiche intuitive e funzionalità avanzate integrate come lo sblocco del **Security Gateway**, il **Pass-thru**, la **scansione completa dei sistemi**, le **calibrazioni ADAS** e **molto altro ancora!**

COPERTURA MULTISETTORE

Stesso hardware per **autovetture**, **veicoli commerciali leggeri**, **camion**, **rimorchi** e **autobus**. **Uno strumento**, più opzioni.

SOLUZIONI PER OFFICINA

Dalla diagnostica all'assistenza tecnica...
... siamo sempre al tuo fianco!

Delphi

delphiaftermarket.com






FUNZIONALITA' AVANZATE SBLOCCA TUTTO IL TUO POTENZIALE

-  **Soluzioni Security Gateway** per operare sui veicoli protetti
-  **Conforme ai protocolli J2534** per un accesso semplice e veloce ai dati OEM
-  **Informazioni tecniche integrate**, tutto ciò di cui hai bisogno a portata di click
-  Funzionalità **System Scan completa**
-  Procedure di **calibrazione ADAS** incluse nel software
-  **DoIP integrato** senza la necessità di adattatore
-  Sviluppo **continuo** del **software**

...e molto altro!


COPERTURA MULTISETTORE



AUTOVETTURE
69 MARCHE
1.488 MODELLI
332 MODELLI EV
43.232 SELEZIONI
UNICHE DI SISTEMI

DIVERSI
AGGIORNAMENTI
SOFTWARE
ALL'ANNO

Dati sulla copertura aggiornati alla
versione software 2025.02



HEAVY DUTY
81 MARCHE
777 MODELLI
49 MODELLI EV
19.719 SELEZIONI
UNICHE DI SISTEMI

SOLUZIONI PER LE OFFICINE

VIDEO TUTORIAL

CONSIGLI E ARTICOLI TECNICI

DIAGNOSTICA

FORMAZIONE

STATUS DI "PREMIER DATA SUPPLIER"

PRONTO A DIVENTARE MASTER OF MOTION?

Delphi

delphiaftermarket.com



PHINIA





Delphi

PARTNER WITH DELPHI



delphiaftermarket.com

